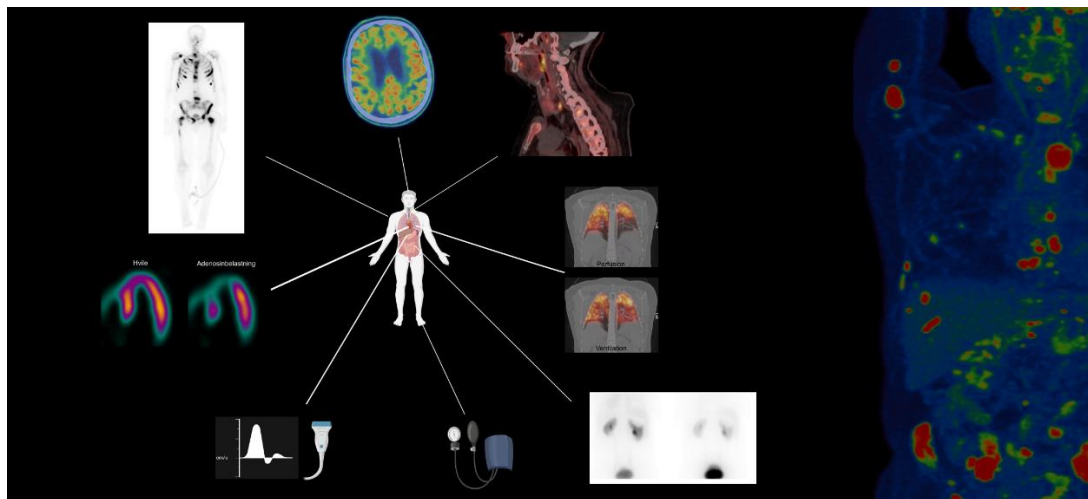


KBU-Uddannelsesdage på Nuklearmedicinsk Klinik



Brænder du for:

- Diagnostik
- Fysiologi
- En varieret hverdag med kontakt til mange forskellige specialer
- Integration af lægearbejde, naturvidenskab, IT og avanceret teknologi
- Projektarbejde og undervisningsopgaver

Har du lyst til at arbejde:

- I et alsidigt speciale i rivende udvikling
- Med mulighed for fordybelse i forsknings- og udviklingsprojekter
- Tværfagligt med MDT-konferencer med læger fra andre afdelinger
- I et lille, velfungerende team af special- og uddannelseslæger
- Sammen med mange andre faggrupper i et godt arbejdsmiljø

Så er Klinisk Fysiologi og Nuklearmedicin måske et speciale for dig! Vi laver funktionel diagnostik af de fleste organsystemer. Hovedparten af undersøgelserne er billeddiagnostiske med brug af radioaktive isotoper (PET/CT-scanning og skintigrafier på gammakamera), men vi laver også ikke-isotopbaseret diagnostik fx ultralydsundersøgelse og biopsitagning af gl. thyreoidea, lungefunktions-undersøgelse, knoglemineralmåling og distal blodtryksmåling.

Som KBU-læge på et fokusophold i afdelingen får du et indblik i hverdagen som nuklearmediciner. Du vil blive introduceret til de vigtigste undersøgelsestyper og tage del i det daglige arbejde (visitation, MDT-konferencer, svarafgivelse osv.). Vi forventer, at du er engageret, motiveret og nysgerrig på vores fag. Det tilstræbes, at du følges med den samme læge på fokusdagene.

Kontakt: Simon Maretti Tornbjerg, Cheflæge, UAO (tlf.: 78430859)

Vi glæder os til at byde dig velkommen i afdelingen!